

Общество с ограниченной ответственностью

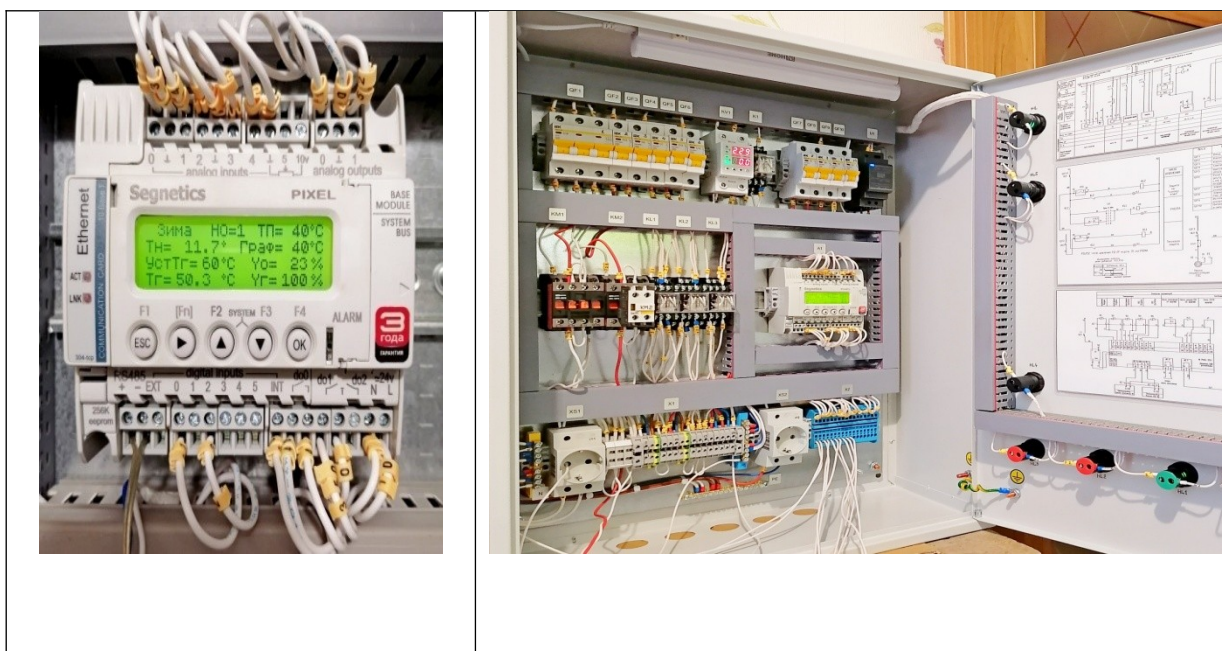
456208, Челябинская область, г. Златоуст,

ул. 50-летия Октября, д. № 5, оф. 109

Тел.: 8906-864-9357, 8922-715-4164

e-mail: chel-bgb@yandex.ru, www.zlat-ural.ru

Контроллеры управления тепловыми пунктами зданий



Назначение

Контроллер PIXEL2511-02 предназначен для автоматического поддержания температуры в контурах отопления и ГВС, управления насосами отопления (сигнал запуска в зимнем режиме работы) и может быть использован в автоматизированной системе управления тепловым пунктом здания.

К контроллеру подключаются датчики температуры, а также исполнительные механизмы (цепи управления электроприводов клапанов отопления и ГВС, цепи управления и сигнализации насосов отопления, рециркуляции ГВС, системы подпитки).

Контроллер осуществляет управление температурой контура отопления здания в зависимости от уличной температуры наружного воздуха, а также контроль температуры воды «обратки», возвращаемой в тепловую сеть, управление контуром ГВС.

Технические характеристики

Размеры (ВхШхГ)	100x105x57 мм
Электропитание	
Номинальное напряжение питания постоянного тока	=24 В
Допустимый диапазон напряжения	=18...36 В
Потребляемая мощность	Не более 3.5 Вт
Степень защиты PIXEL 2511-02-00	IP20
Температура окружающей среды, при работе	от -15°C до +55°C
Напряжение логического «0»	=0...9 В
Напряжение логической «1»	=12...36 В
Дискретные выходы DO0, DO1 - контакт реле 2 шт	
Максимально допустимое напряжение	=30В, ~277 В
Максимально допустимый ток	5 А
Дискретный выход DO2 – симистор 1 шт	
Максимально допустимое напряжение	~277 В
Максимально допустимый ток	0.5 А
Аналоговые входы	
Поддерживаемые датчики температуры (AI0-AI4) Pt1000	5 шт
Аналоговые выходы	
Управление электроприводами клапанов ОТОПЛЕНИЯ и ГВС Analog out 0, analog out 1 Диапазон выходного напряжения	2 шт 0..10 В
Встроенный порт RS-485 (протокол MODBUS RTU) 1 шт	

1. Контроллер знает степень открытия/закрытия клапанов системы ОТОПЛЕНИЯ и ГВС здания (уровень 0 В соответствует полностью закрытому клапану, а уровень 10 В клапану открытому на 100%). Это позволяет:

- Обеспечить высокую точность поддержания расчетной температуры в системе ОТОПЛЕНИЯ и ГВС здания;
- Уменьшить количество регулировок положения штока клапанов;
- Увеличить ресурс работы оборудования.

2. Контроллер выполняет коррекцию температурного графика отопления по **ГРАФИКУ НЕДЕЛЬНОГО РАСПИСАНИЯ** для получения режимов ночного понижения и утреннего прогрева здания.

3. Контроллер имеет **ЖУРНАЛ СОБЫТИЙ (АРХИВ)** в который записываются все нештатные и аварийные ситуации произошедшие с оборудованием теплового пункта, системой отопления и ГВС здания с указанием ДАТЫ и ВРЕМЕНИ происшествия.

В зависимости от потребности Заказчика в контроллер PIXEL 2511-02 устанавливается программное обеспечение (СХЕМА1/ СХЕМА2/ СХЕМА3/ СХЕМА4/ СХЕМА 1ЭКОНОМ)

Гарантия на контроллеры 24 месяца

Срок изготовления 10 рабочих дней